

## Gebrauchsanleitung amphiro a1

### Warmwasser ist Energie

Wie viel Energie Sie verbrauchen, bestimmen Sie selbst – und dies bei einer Vielzahl von Tätigkeiten. Mit amphiro a1 behalten Sie Ihren Verbrauch im Blick. So können Sie Effizienzziele verfolgen oder einfach nur ein Gefühl für den persönlichen Energiebedarf beim Duschen entwickeln. Die Informationen helfen, Wärmeenergie bewusst einzusetzen und motivieren zu einem nachhaltigen Umgang mit wertvollen Ressourcen.

### Bewusst handeln und Energie sparen

Haushalte reduzieren ihren Jahresverbrauch mit amphiro a1 um durchschnittlich 440 kWh Wärmeenergie sowie 8'500 l Trink- und Abwasser. Damit leisten Sie einen wichtigen Beitrag zu den Energieeffizienzzielen unserer Gesellschaft und senken Ihre laufenden Kosten für Wasser und Energie.



## User manual amphiro a1

### Hot water equals energy

You decide how much energy you use – for a variety of things. With amphiro a1 you keep track of your hot water consumption. That way, you can pursue energy efficiency goals or simply get a sense for your personal resource utilization in the shower. The information provided enables you to consciously use thermal energy and motivates sustainable use of precious resources.

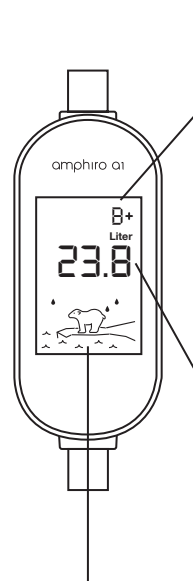
### Act consciously and conserve energy

With amphiro a1, households reduce their annual thermal energy consumption by 440 kWh and their drinking water consumption by 8'500 litres on average. That way you make an important contribution to reaching the efficiency goals of our society and at the same time, you reduce your water and energy bills.



## Ihre Verbrauchsanzeige für die Dusche

amphiro a1 zeigt den Wasser- und Energieverbrauch für einzelne Duschvorgänge an. Nach einer längeren Pause beginnt eine neue Messung, und die Anzeige startet bei Null.



**Klima-Animation**  
Eisscholle schmilzt bei steigendem Energieverbrauch.

### Energieeffizienzklasse

A	0 Wh - 700 Wh
B	700 Wh - 1,225 kWh
C	1,225 kWh - 1,750 kWh
D	1,750 kWh - 2,275 kWh
E	2,275 kWh - 2,800 kWh
F	2,800 kWh - 3,325 kWh
G	Mehr als 3,325 kWh

### Wassermenge und Energie

- Während des Duschens: Verbrauch seit Beginn des Duschvorgangs in Liter.
- Nach dem Duschen: Abwechselnd Energieverbrauch in Wattstunden (Wh) bzw. Kilowattstunden (kWh), Wassermenge in Liter und Online-Effizienzcode (siehe Rückseite unter «Ihr Verbrauch Online»).

## Your smart meter for the shower

amphiro a1 displays the water and energy consumption for every individual shower taken. After a couple of minutes of interruption, a new measurement will start and the display will be reset to zero.



**Climate animation**  
Iceberg melts with increasing energy consumption.

### Energy efficiency class

A	0 Wh - 700 Wh
B	700 Wh - 1.225 kWh
C	1.225 kWh - 1.750 kWh
D	1.750 kWh - 2.275 kWh
E	2.275 kWh - 2.800 kWh
F	2.800 kWh - 3.325 kWh
G	more than 3.325 kWh

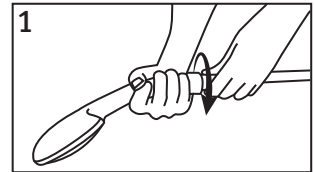
### Water and energy consumption

- During the shower: Consumption in litres and current temperature in Celsius.
- After the shower: Alternating display of a) energy consumption in Watt-hours (Wh) / kilowatt-hours (kWh), b) water consumption in litres and c) online efficiency code (refer to the "Your consumption online" section at the back of this manual).

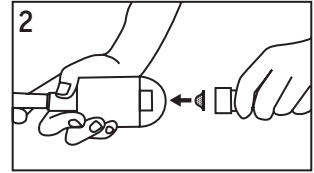
## Montage in drei Schritten

amphiro a1 ist für die Handbrause Ihrer Dusche vorgesehen.

1. Schrauben Sie Ihren Duschkopf vom Duschschauch.

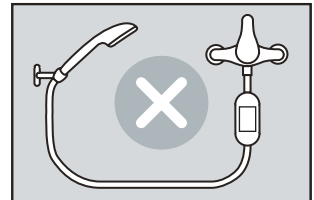
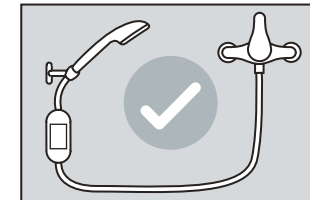
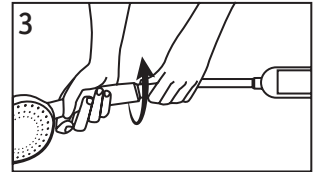


2. Entfernen Sie den roten Klebestreifen, der das Sieb unten an amphiro a1 sichert. Achten Sie unbedingt darauf, dass das Sieb richtig eingelegt ist (gewölbte Seite in das Gerät). Schrauben Sie den Duschschauch unten am Gerät fest.



3. Schrauben Sie den Montageschlauch von amphiro a1 an den Duschkopf.

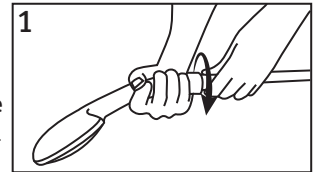
Entfernen Sie hierzu die blaue Schutzkappe vom Montageschlauch, und achten Sie darauf, dass der Dichtungsring eingelegt ist.



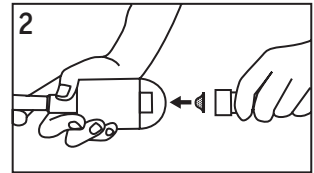
## Installation in three easy steps

amphiro a1 is designed for your handheld showerhead.

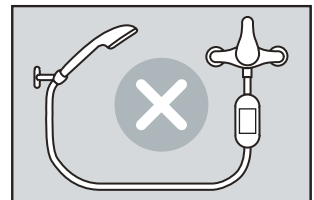
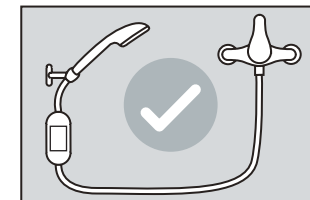
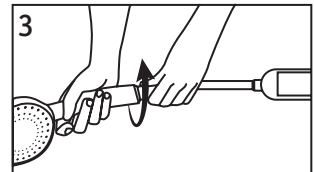
1. Unscrew the showerhead from the hose.



2. Remove the red adhesive tape at the bottom end of amphiro a1 and ensure that the sieve stays in place; the convex (curved) side must point towards the interior of the device. Screw the shower hose onto this connector with the sieve.



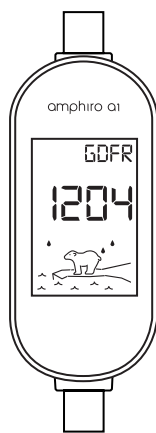
3. Screw the showerhead into the short hose on amphiro a1. Be sure to remove the blue safety cap first and ensure that the sealing ring stays in place inside the hose.



## Ihr Verbrauch online

Unter [www.amphiro.com/portal](http://www.amphiro.com/portal) können Sie Durchschnittswerte zu Ihrem Duschverhalten über längere Zeiträume einsehen, Vergleiche mit ähnlichen Haushalten durchführen und Verbrauchstrends beobachten. Der Online-Code wird von amphiro a1 bei **jedem Duschvorgang neu berechnet und angezeigt**. Er enthält die Durchschnittswerte der letzten (bis zu 150) Duschen.

1. **Notieren Sie den aktuellen Online-Code** (Bsp. GDFR 1204). Der Online-Code wird bei Unterbrechung /Beendigung jedes Duschvorganges abwechselnd mit dem Wasserverbrauch und dem Energieverbrauch angezeigt. Er folgt jeweils der kurzen Anzeige des Wortes «Code».
2. Registrieren Sie sich kostenlos unter [www.amphiro.com/portal](http://www.amphiro.com/portal)
3. Loggen Sie sich anschliessend mit Ihrer Email-Adresse und Ihrem Passwort auf [www.amphiro.com/portal](http://www.amphiro.com/portal) ein, um den aktuellen Online-Code einzutragen. Die Eingabe des aktuellen Online-Codes lohnt sich alle 1-2 Monate.

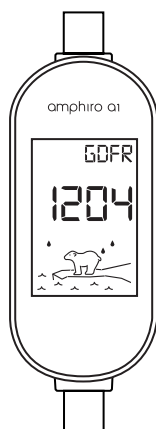


! Der Online-Code enthält Informationen zum Wasserverbrauch, zur Anzahl der Duschvorgänge und zur Wassertemperatur. Die Angaben werden nur in anonymisierter Form ausgewertet.

## Your consumption online

At [www.amphiro.com/portal](http://www.amphiro.com/portal) you can see your average shower consumption over time, **observe trends** and **compare yourself to similar households**. The online efficiency code displayed by amphiro a1 changes after every shower and contains information about up to 150 of your previous showers.

1. **Write down the online efficiency code** (e.g.: GDFR 1204) that is displayed at the end of each shower in alternation with the water and energy consumption.
2. Register for free at [www.amphiro.com/portal](http://www.amphiro.com/portal).
3. Once registered, simply log in with your email address and password at [www.amphiro.com/portal](http://www.amphiro.com/portal) and enter your most recent online efficiency code. It is recommended to enter a code every 4 to 8 weeks.



! The code contains information about your water consumption, the number of showers taken and the water temperature. All information will be treated confidentially and will be evaluated anonymously.

## Keine Batterie: Energie aus dem Wasserfluss

amphiro a1 gewinnt Energie aus dem fließenden Wasser. Es werden keine Batterien benötigt. Nach einer Weile ohne Wasserdurchfluss schaltet sich das Gerät ab.

## Hinweise zu Gebrauch und Pflege

**Bitte lesen Sie alle Hinweise aufmerksam.**

- Tauchen Sie das Gerät bitte nicht unter Wasser und lassen Sie es nicht in der Badewanne schwimmen.
- Verwenden Sie keine Entkalker oder abrasiven Putzmittel («Scheuermilch»). Diese können das Display beschädigen.
- Das Gerät ist kein Spielzeug. Es enthält Kleinteile, die nicht verschluckt werden dürfen.
- Öffnen des Gehäuses führt zur Zerstörung des Gerätes, da die Gehäusedichtung dadurch beschädigt wird.
- Das Gerät enthält einen starken Dauermagneten, wie er z.B. für Namensschilder oder in Kopfhörern eingesetzt wird. Personen mit Herzschrittmachern sollten daher einen ausreichenden Abstand einhalten.
- Der angezeigte Energieverbrauch berücksichtigt weder Wirkungsgrade beim Heizen noch Transportverluste. Die Werte sind daher nicht für Abrechnungszwecke geeignet.

**Antworten zu den am häufigsten gestellten Fragen finden Sie unter [www.amphiro.com/faq](http://www.amphiro.com/faq)**

**Bei Problemen, Fragen oder Anregungen kontaktieren Sie bitte [info@amphiro.com](mailto:info@amphiro.com)**

## No batteries – powered by the water

amphiro a1 does not use batteries. The device is powered only by the water flow. Once the water flow stops, the device will turn off automatically after a while.

## Instructions for use

**Please read these instructions carefully**

- Do not submerge the device in water. Do not let it float in the bathtub.
- Do not apply any decalcifiers or abrasive cleaning agents (scouring powder/milk), as they may damage the display.
- This device is not a toy and not suitable for small children. It contains small parts which may be swallowed.
- Do not open the device. Doing so will irreparably damage it, as the compartment sealing will be compromised.
- The device contains a strong permanent magnet as found for example in earphones or name tags. Individuals with a pacemaker should maintain an appropriate safety distance.
- The displayed energy consumption does not account for boiler/furnace efficiency or transportation losses. The values are therefore not suitable for billing purposes.

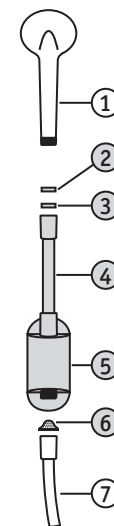
**Answers to frequently asked questions can be found at [www.amphiro.com/faq](http://www.amphiro.com/faq)**

**If problems occur or if you have suggestions, please contact [info@amphiro.com](mailto:info@amphiro.com)**

## Lieferumfang

Grau hervorgehobene Teile sind Bestandteil des Lieferumfangs:

1. Duschkopf (Ihrer Dusche)
2. **Schutzkappe** (blau, zu entfernen)
3. **Dichtungsring** (eingelegt im Montageschlauch)
4. **Montageschlauch**
5. **Anzeige amphiro a1** (Rückseite)
6. **Sieb mit integriertem Dichtring**
7. Duschschlauch (Ihrer Dusche)



## Technische Daten

Anschlüsse	1/2 Zoll Standardgewinde
Einsatzbereich	Durchfluss: 5 bis 20 Liter pro Minute Temperatur: 5 °C bis 65 °C Max. Druck: 10 bar
Schutz vor Feuchtigkeit	Wasserdicht nach IP65. Gerät nicht unter Wasser tauchen.
Genauigkeit	± 10% bei 15 Liter pro Minute. Bei anderen Flussraten können grössere Abweichungen auftreten.

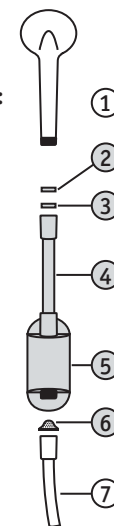
Hersteller: Amphiro AG, c/o ETH Zürich, WEV G 217, Weinbergstrasse 56/58, CH-8092 Zürich



## This package contains

The emphasized elements are part of this package:

1. Showerhead (part of your shower)
2. **Protective cap** (blue, to be removed before installation)
3. **Sealing ring** (underneath the blue cap at one end of the short hose)
4. **Short hose**
5. **amphiro a1 smart shower meter**
6. **Sieve with sealing gasket**
7. Shower hose (part of your shower)



## Technical information

All terminals	½" standard screw
Application	water flow range: 5 to 20 litres per minute Temperature: 5 °C to 65 °C Max. pressure: 10 bar
Protection against moisture	waterproof in accordance with IP65. Do not submerge device in water.
Accuracy	± 10% at 15 litres per minute. Greater deviations may occur at different flow rates.

Manufacturer: Amphiro AG, c/o ETH Zürich, WEV G 217, Weinbergstrasse 56/58, CH-8092 Zürich

