

## Mode d'emploi amphiro a1

### L'eau chaude, c'est de l'énergie

C'est vous qui décidez combien d'énergie vous utilisez – et ce pour toute une gamme d'activités. amphiro a1 vous permet de garder un œil sur votre consommation personnelle. Ainsi, vous pouvez poursuivre des objectifs d'efficacité énergétique ou bien tout simplement développer une appréciation de votre consommation d'énergie sous la douche. Ces informations vous permettront de prendre conscience de votre utilisation d'énergie thermique et vous motiveront à adopter une gestion durable des ressources précieuses.

### Agir de manière consciente et conserver de l'énergie

Avec amphiro a1, le foyer moyen réduit sa consommation annuelle de 440 kWh en énergie thermique ainsi que de 8500 litres d'eau potable (et d'eaux usées). Ainsi, vous apportez une contribution importante aux objectifs d'efficacité énergétique de notre société, tout en faisant des économies sur vos frais d'approvisionnement en eau et en énergie.

## Votre affichage de consommation pour la douche

amphiro a1 affiche votre consommation d'eau et d'énergie pour chaque douche. Après une période prolongée d'interruption, une nouvelle mesure sera lancée et l'affichage redémarrera à zéro.



### Animation climatique

Banquise qui fond en fonction de l'utilisation d'énergie

### Classes d'efficacité énergétique

A	0 Wh - 700 Wh
B	700 Wh - 1,225 kWh
C	1,225 kWh - 1,750 kWh
D	1,750 kWh - 2,275 kWh
E	2,275 kWh - 2,800 kWh
F	2,800 kWh - 3,325 kWh
G	Plus que 3,325 kWh

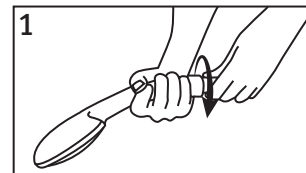
### Volume d'eau et d'énergie

- Pendant la douche : consommation d'eau depuis le début de la douche en litres.
- A la fin de la douche : en alternance, la consommation d'énergie en watt-heures (Wh) ou kilowatt-heures (kWh), la consommation d'eau en litres ainsi que le code pour visualiser votre efficacité en ligne (cf. dos sous « Votre consommation en ligne »).

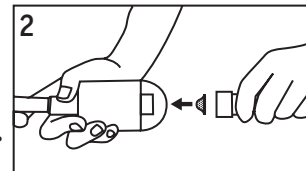
## Installation en trois étapes

amphiro a1 est conçu pour votre douchette.

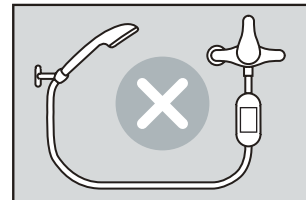
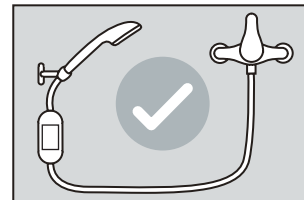
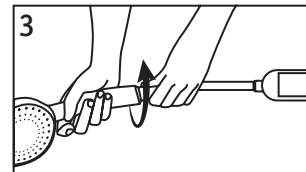
1. Dévissez le pommeau de douche de votre tuyau de douche.



2. Enlevez le ruban adhésif rouge qui maintient en position le petit tamis à la base d'amphiro a1. Veillez à ce que le tamis soit introduit correctement (le côté courbé pointant vers l'intérieur de l'appareil). Vissez le tuyau de douche à la base de l'appareil.



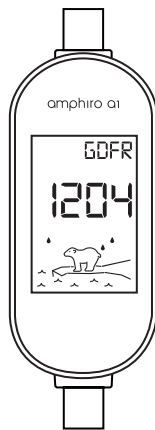
3. Vissez votre pommeau de douche sur le tuyau de montage d'amphiro. Pour y parvenir, dévissez le capuchon bleu de protection du tuyau de montage et veillez à ce que l'anneau d'étanchéité soit inséré.



## Votre consommation en ligne

Sous [www.amphiro.com/portal](http://www.amphiro.com/portal), vous pouvez consulter vos valeurs moyennes de consommation portant sur de longues périodes, effectuer des comparaisons avec des foyers semblables et observer des tendances dans votre consommation. Le code en ligne de votre efficacité est **régénéré et affiché après chaque nouvelle douche** et contient les valeurs moyennes des dernières douches (max. 150).

1. **Notez votre code actuel en ligne** (ex. GDFR 1204). Ce code est affiché après chaque douche en alternance avec la consommation d'eau et d'énergie. Le code survient après le bref affichage du mot «Code».
2. Inscrivez-vous gratuitement sur [www.amphiro.com/portal](http://www.amphiro.com/portal)
3. Connectez-vous avec votre adresse email et votre mot de passe sur [www.amphiro.com/portal](http://www.amphiro.com/portal) afin d'introduire votre code en ligne actuel. L'introduction d'un nouveau code vaut la peine tous les 1-2 mois.



Le code en ligne contient des informations sur votre consommation d'eau, le nombre de douches prises et la température de l'eau. Vos données seront analysées uniquement de manière anonyme.

## Sans pile : De l'énergie produite par l'écoulement d'eau

amphiro a1 génère de l'énergie par l'écoulement d'eau. Ainsi, cet appareil opère entièrement sans piles. Au bout de quelques minutes sans écoulement d'eau, l'appareil s'éteint automatiquement.

### Instructions d'utilisation et d'entretien

**Nous vous recommandons de lire attentivement les informations suivantes.**

- N'immergez jamais l'appareil sous l'eau et évitez qu'il ne flotte dans l'eau.
- N'utilisez ni de produits détartrants ni de poudres abrasives, car ces produits pourraient endommager l'écran.
- L'appareil n'est pas un jouet: il contient des petites pièces qui pourraient être avalées.
- L'ouverture du boîtier entraîne la destruction de l'appareil, car son étanchéité sera compromise.
- L'appareil contient un aimant permanent assez puissant, également utilisé dans des casques ou des badges. En conséquence, les personnes porteuses de stimulateur cardiaque doivent observer une distance de sécurité appropriée.
- La consommation d'énergie affichée ne prend en compte ni le rendement thermique ni les pertes de transport de chaleur. Ainsi, les valeurs affichées ne sont pas appropriées pour des fins de facturation.

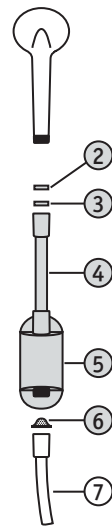
**Vous trouverez les questions les plus fréquemment posées sur [www.amphiro.com/fa](http://www.amphiro.com/fa)**

**En cas de problèmes ou si vous avez des questions, veuillez contacter le service client Amphiro au [info@amphiro.com](mailto:info@amphiro.com).**

## Contenu de la livraison

Seulement les pièces marquées en gris font partie du contenu de la livraison:

1. **Pommeau de douche** (de votre douche)
2. **Capuchon de protection** (bleu, à enlever)
3. **Anneau d'étanchéité** (inséré dans le tuyau de montage)
4. **Tuyau de montage**
5. **Boîtier d'amphiro a1** (dos)
6. **Tamis avec anneau d'étanchéité intégré**
7. Tuyau (de votre douche)



## Caractéristiques techniques

Raccordement	Filetage ½ pouce
Domaine d'application	Débit : de 5 à 20 litres par minute Température : 5°C à 65°C Pression maximale : 10 bar
Protection contre l'humidité	Étanche selon IP65. Ne submergez pas l'appareil sous l'eau.
Précision	± 10% pour 15 litres par minute. Pour d'autres débits des variations plus grandes peuvent survenir.

Fabricant: Amphiro AG  
Limmatstrasse 183, CH-8005 Zürich

