

## amphiro b1 smart shower meter

### Hot water equals energy

You decide how much energy you use – for a variety of things. With amphiro b1 you keep track of your hot water consumption. That way, you can pursue energy efficiency goals or simply get a sense for your personal resource utilization in the shower. The information provided enables you to consciously use thermal energy and motivates sustainable use of precious resources.

### Act consciously and conserve energy

With amphiro b1, households reduce their annual thermal energy consumption by 440 kWh and their drinking water consumption by 8'500 litres on average. That way you make an important contribution to reaching the efficiency goals of our society and at the same time you reduce your water and energy bills.

## Gebrauchsanleitung amphiro b1

### Warmwasser ist Energie

Wie viel Energie Sie verbrauchen, bestimmen Sie selbst – und dies bei einer Vielzahl von Tätigkeiten. Mit amphiro b1 behalten Sie Ihren Verbrauch im Blick. So können Sie Effizienzziele verfolgen oder einfach nur ein Gefühl für den persönlichen Energiebedarf beim Duschen entwickeln. Die angezeigten Informationen helfen, Wärmeenergie bewusst einzusetzen und motivieren zu einem nachhaltigen Umgang mit wertvollen Ressourcen.

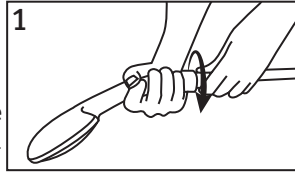
### Bewusst handeln und Energie sparen

Haushalte reduzieren ihren Jahresverbrauch mit amphiro b1 um durchschnittlich 440 kWh Wärmeenergie sowie 8'500 l Trink- und Abwasser. Damit leisten Sie einen wichtigen Beitrag zu den Energieeffizienzzielen unserer Gesellschaft und senken Ihre laufenden Kosten für Wasser und Energie.

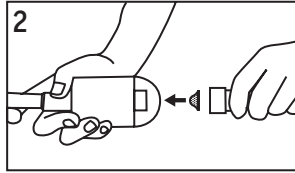
## Installation in three easy steps

amphiro b1 is designed for your handheld showerhead.

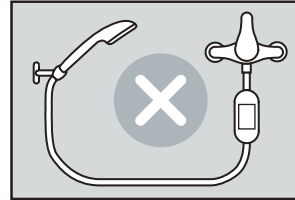
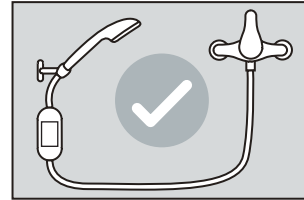
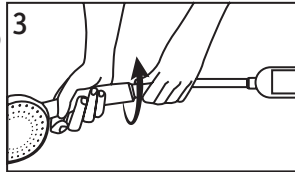
1. **Unscrew the showerhead** from the hose.



2. Remove the red adhesive tape at the bottom end of amphiro b1 and ensure that the sieve stays in place; the convex (curved) side must point towards the interior of the device. **Screw the shower hose onto this connector with the sieve.**



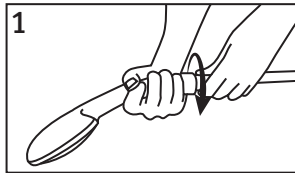
3. **Screw the showerhead into the short hose on amphiro b1.** Be sure to remove the safety cap first and ensure that the sealing ring stays in place inside the hose.



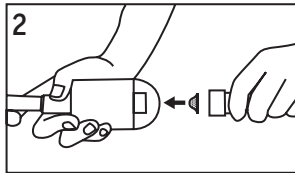
## Montage in drei Schritten

amphiro b1 ist für die Handbrause Ihrer Dusche vorgesehen.

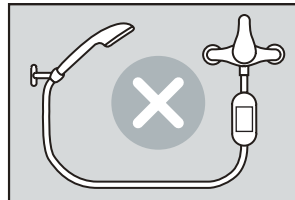
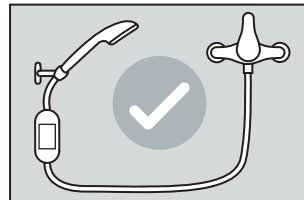
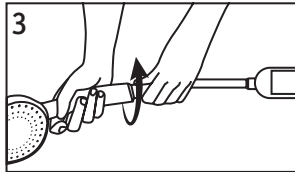
1. **Schrauben Sie Ihren Duschkopf** vom Duschschlauch.



2. Entfernen Sie den roten Klebestreifen, der das Sieb unten an amphiro b1 sichert. Achten Sie unbedingt darauf, dass das Sieb richtig eingelegt ist (gewölbte Seite in das Gerät). **Schrauben Sie den Duschschlauch unten am Gerät fest.**



3. **Schrauben Sie den Montageschlauch von amphiro b1 an den Duschkopf.** Entfernen Sie hierzu die Schutzkappe vom Montageschlauch, und achten Sie darauf, dass der Dichtungsring eingelegt ist.



## Your smart meter for the shower

amphiro b1 displays the water and energy consumption for every individual shower taken. After a couple of minutes of interruption, a new measurement will start and the display will be reset to zero.



### Temperature display

During the shower: Information about the water temperature in Celsius.

### Water and energy consumption

- During the shower: Water consumption in litres.
- After the shower: Alternating display of a) energy consumption in Watt-hours (Wh) / kilowatt-hours (kWh), b) water consumption in litres.

### Climate animation

Iceberg melts with increasing energy consumption.

## Ihre Verbrauchsanzeige für die Dusche

amphiro b1 zeigt den Wasser- und Energieverbrauch für einzelne Duschvorgänge an. Nach einer längeren Pause beginnt eine neue Messung, und die Anzeige startet bei Null.



### Temperatur-Anzeige

Während des Duschs: Angabe über die Wassertemperatur in Grad Celsius.

### Wassermenge und Energie

- Während des Duschs: Wasserverbrauch seit Beginn des Duschvorgangs in Liter.
- Nach dem Duschen: Abwechselnd Energieverbrauch in Wattstunden (Wh) bzw. Kilowattstunden (kWh), Wassermenge in Liter.

### Klima-Animation

Die Eisscholle schmilzt bei steigendem Energieverbrauch.

## Get connected with the Amphiro app

amphiro b1 transmits your consumption data via Bluetooth 4.0® to your mobile iOS or Android device. As soon as you are connected, you can track your consumption data and benefit from various support features.

### How to install the free app

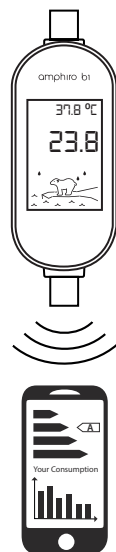
1. Download the free Amphiro app for your iOS or Android smart device at Apple's App Store or at Google's Play Store (search for amphiro b1).

2. Connect your smartphone with a Bluetooth 4.0® connection.

3. Once connected, start the Amphiro app and get access to your personal consumption data and benefit from our support features.

! Please note that your smartphone must support Bluetooth 4.0® to connect to amphiro b1.

! Your personal consumption account contains information about your water consumption, the number of showers taken and the water temperature. All information will be treated confidentially and will be evaluated anonymously.



## Nutzen Sie die kostenlose Amphiro-App

amphiro b1 übermittelt Ihre Verbraucherdaten direkt über eine Bluetooth 4.0®-Verbindung an Ihr iOS- oder Android-Mobiltelefon. Sobald die Verbindung hergestellt ist, haben Sie die Möglichkeit, Ihre persönlichen Verbrauchsdaten zu verfolgen.

### Installation der Amphiro-App

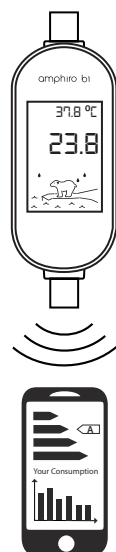
1. Laden Sie sich die gratis Amphiro-App für Ihr iOS- oder Android-Mobiltelefon im Apple-Store oder Google-Play-Store online herunter (Suchbegriff: amphiro b1).

2. Stellen Sie mit Ihrem Mobiltelefon eine Bluetooth 4.0®-Verbindung her.

3. Sobald die Verbindung hergestellt ist, starten Sie die Amphiro-App, und loggen Sie sich in Ihr persönliches Nutzer-Konto ein.

! Bitte beachten Sie Folgendes: amphiro b1 unterstützt nur eine Bluetooth 4.0®-Verbindung.

! Ihr Nutzer-Konto enthält Informationen zum Wasserverbrauch, zur Anzahl der Duschvorgänge und zur Wassertemperatur. Die Angaben werden nur in anonymisierter Form ausgewertet.



## No batteries – powered by the water

amphiro b1 does not use batteries. The device is powered only by the water flow. Once the water flow stops, the device will turn off automatically after a while.

### Instructions for use

Please read these instructions carefully.

- Do not submerge the device in water. Do not let it float in the bathtub.
- Do not apply any decalcifiers or abrasive cleaning agents (scouring powder/milk), as they may damage the display.
- This device is not a toy and not suitable for small children. It contains small parts which may be swallowed.
- Do not open the device. Doing so will irreparably damage it, as the compartment sealing will be compromised.
- The device contains a strong permanent magnet as found for example in earphones. Individuals with a pacemaker should maintain an appropriate safety distance.
- The displayed energy consumption does not account for boiler/furnace efficiency or transportation losses. The values are therefore not suitable for billing purposes.

Answers to frequently asked questions can be found at [www.amphiro.com/faq](http://www.amphiro.com/faq) or contact [info@amphiro.com](mailto:info@amphiro.com)

#### Symbols to be found on the device:

WEEE-Symbol: This product must not be disposed with other waste

CE-Certification-Symbol: This product complies with the relevant EU legislation applicable to this product

Device Serial-Number

## Keine Batterie: Energie aus dem Wasserfluss

amphiro b1 gewinnt Energie aus dem fließenden Wasser. Es werden keine Batterien benötigt. Nach einer Weile ohne Wasserdurchfluss schaltet sich das Gerät ab.

### Hinweise zu Gebrauch und Pflege

Bitte lesen Sie alle Hinweise aufmerksam.

- Tauchen Sie das Gerät bitte nicht unter Wasser und lassen Sie es nicht in der Badewanne schwimmen.
- Verwenden Sie keine Entkalker oder abrasiven Putzmittel («Scheuermilch»). Diese können das Display beschädigen.
- Das Gerät ist kein Spielzeug. Es enthält Kleinteile, die nicht verschluckt werden dürfen.
- Öffnen des Gehäuses führt zur Zerstörung des Gerätes, da die Gehäusedichtung dadurch beschädigt wird.
- Das Gerät enthält einen starken Dauermagneten, wie er z.B. in Kopfhörern eingesetzt wird. Personen mit Herzschrittmachern sollten daher einen ausreichenden Abstand einhalten.
- Der angezeigte Energieverbrauch berücksichtigt weder Wirkungsgrade beim Heizen noch Transportverluste. Die Werte sind daher nicht für Abrechnungszwecke geeignet.

Antworten zu den häufigsten Fragen finden Sie unter [www.amphiro.com/faq](http://www.amphiro.com/faq) oder melden Sie sich unter [info@amphiro.com](mailto:info@amphiro.com)

#### Aufgeführte Symbole auf dem Gerät:

WEEE-Symbol: Dieses Produkt darf nicht über den Hausmüll entsorgt werden

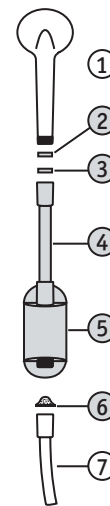
CE-Kennzeichnung: Dieses Gerät erfüllt die geltenden europäischen Bestimmungen

Seriennummer des Geräts

## This package contains

The emphasized elements are part of this package:

1. Showerhead (part of your shower)
2. **Protective cap** (to be removed before installation)
3. **Sealing ring** (underneath the cap at one end of the short hose)
4. **Short hose**
5. **amphiro b1 smart shower meter**
6. **Sieve with sealing gasket**
7. Shower hose (part of your shower)



## Technical information

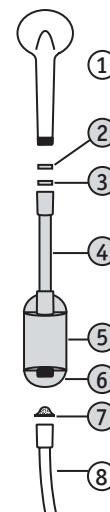
All terminals	½" standard screw
Application	Water flow range: 5 to 20 litres per minute Temperature: 5 °C to 65 °C Max. pressure: 10 bar
Protection against moisture	Waterproof in accordance with IP65. Do not submerge device in water.
Connection	Bluetooth 4.0® required.
Accuracy	± 10% at 12 litres per minute. Greater deviations may occur at different flow rates.

Manufacturer: Amphiro AG, Limmatstrasse 183, CH-8005 Zurich

## Lieferumfang

Grau hervorgehobene Teile sind Bestandteil des Lieferumfangs:

1. Duschkopf (Ihrer Dusche)
2. **Schutzkappe** (zu entfernen)
3. **Dichtungsring** (eingelegt im Montageschlauch)
4. **Montageschlauch**
5. **Anzeige amphiro b1** (Rückseite)
6. WEEE und CE-Konformitäts Label, 2D-Barcode mit Seriennummer
7. **Sieb mit integriertem Dichtring**
8. Duschschauch (Ihrer Dusche)



## Technische Daten

Anschlüsse	1/2-Zoll Standardgewinde
Einsatzbereich	Durchfluss: 5 bis 20 Liter pro Minute Temperatur: 5 °C bis 65 °C Max. Druck: 10 bar
Schutz vor Feuchtigkeit	Wasserdicht nach IP65. Gerät nicht unter Wasser tauchen.
Verbindung	Benötigt eine Bluetooth 4.0®-Verbindung.
Genauigkeit	± 10% bei 12 Liter pro Minute. Bei anderen Flussraten können grössere Abweichungen auftreten.

Hersteller: Amphiro AG, Limmatstrasse 183, CH-8005 Zürich